

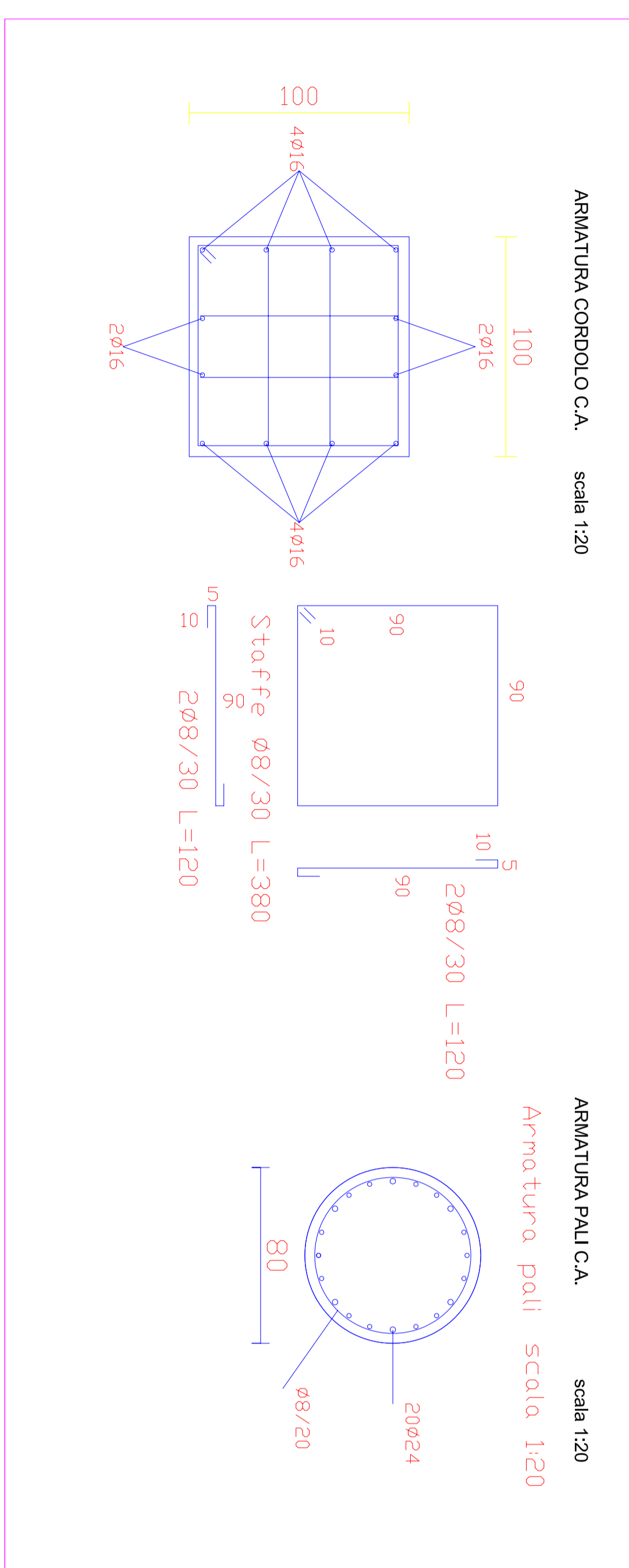
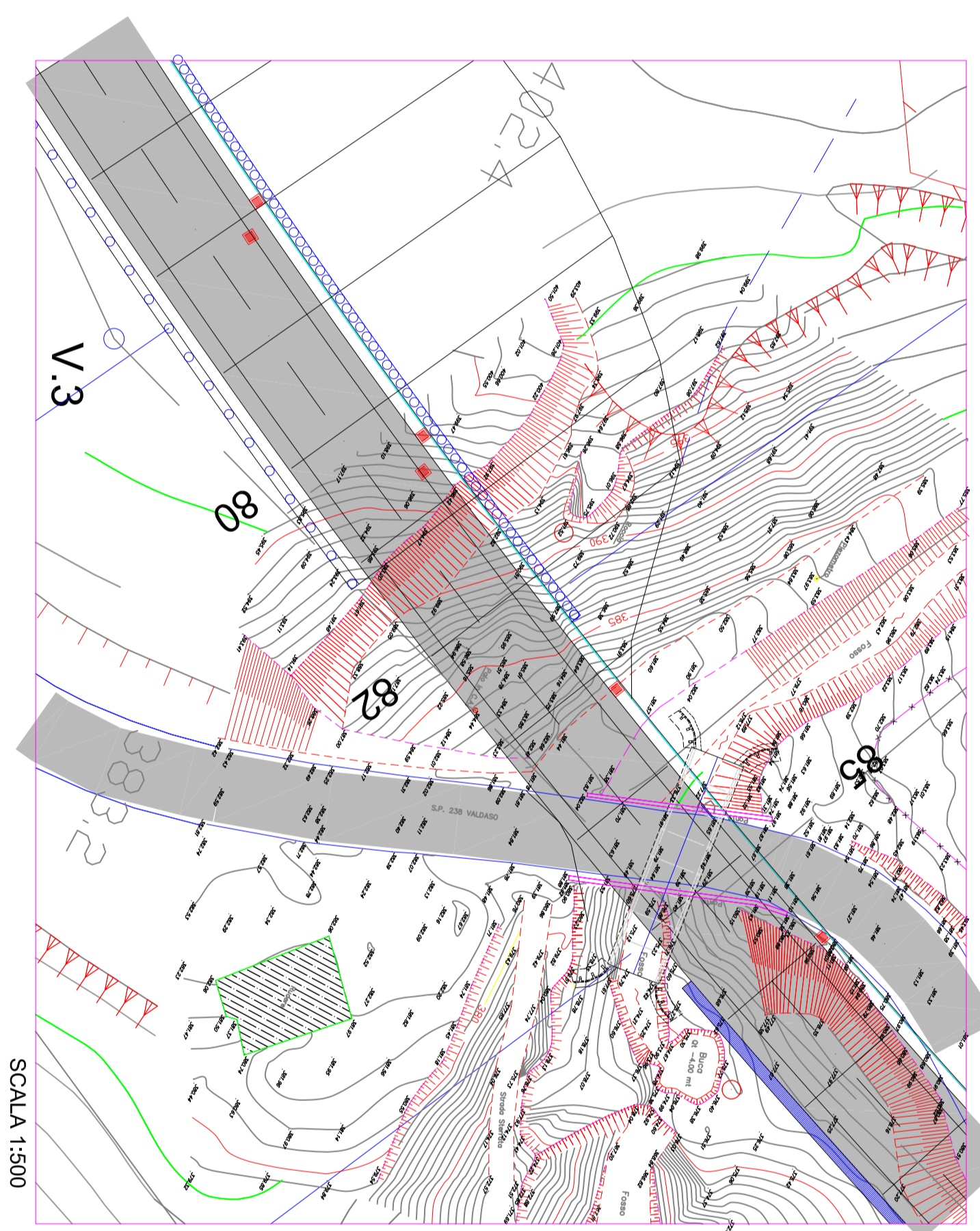
**NOTE GENERALI**

**N.B.:** La stratificazione del substrato deve essere verificata durante la terabrazione del palo.

**MATERIALI**

**CALCESTRUZZO:**  
 PAU E COBOLLI:  
 Rck min. = 35N/mm<sup>2</sup>  
 Classe di esposizione XC2  
 f<sub>ctd</sub> max inerti < 32mm  
 Lavorabilità slump S4  
 Res. medio > 10N/mm<sup>2</sup>  
 Acciaio per armatura a lenta  
 B450C  
 COEREFERRO: min. 5 cm

**SPRITZ-BETON**  
 Rivestimento paratie  
 Rck>25N/mm<sup>2</sup>  
 Classe di esposizione XC2  
 f<sub>ctd</sub> max inerti < 6mm



**PROVINCIA DI FERMO**  
 SETTORE VIABILITA' - INFRASTRUTTURE - URBANISTICA

**COMUNE DI MONTEFALCONE APPENNINO**

**LAVORI DI AMMODERNAMENTO ED AMPLIAMENTO DELLA S.P. 238 VALDASO (EX S.S. 433) - SECONDO STRALCIO DAL BIVIO CON LA S.P. 183 FAVETTO AL BIVIO CON LA STRADA VICINALE CANTUTICA**

**PROGETTO ESECUTIVO**

Ufficio Tecnico Servizio Viabilità  
 PROGETTISTI:  
 Ing. Giuseppe Luvati  
 Ing. Stefano Massetani

Consulenza Esterna  
 Assistenza alla progettazione  
 Ing. Donato Piccione  
 Assistenza alla progettazione strutturale  
 Coordinatore per la sicurezza in fase di progettazione  
 Ing. Maurizio Olivieri

RESPONSABILE DEL PROCEDIMENTO: Ing. Ivano Pignodori

**OPERE PARTE MINORI**  
**PARATIA SEZIONE 82**

**C.9.2**  
 maggio 2011